



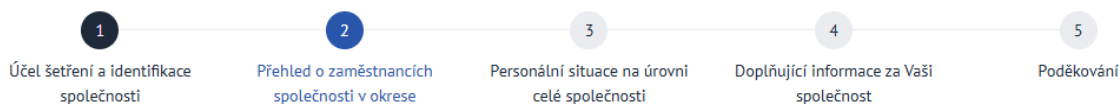
Dotazník Úřadu práce mezi téměř 30 000 organizacemi: stavy zaměstnanců po okresech, situace na trhu práce dle firem a řešení chybějících dovedností u zaměstnanců

K celkem 29 184 zaměstnavatelům, kteří souhrnně zaměstnávají 75 % všech lidí v pracovním poměru v ČR, v těchto dnech zamířil pravidelný roční dotazník Úřadu práce ČR. Výstupy z tohoto online šetření státu umožní získat aktuální představ o stavu trhu práce a také predikovat jeho vývoj do budoucna. Úřad práce pak bude moci lépe zacílit své služby pro firmy a další organizace na celostátní úrovni i v jednotlivých regionech až do úrovně okresů. Dotazník je poprvé zpracován formou online rozhraní, což urychlí jeho vyplňování a z kvalitní výsledné výstupy.

„Jako největší pomáhající organizace musí Úřad práce ČR dobře rozumět výzvě, které čekají trh práce, abychom se na ně dokázali včas připravit. Máme historický dluh ve spolupráci se zaměstnavateli, a právě i toto dotazníkové šetření nám má pomoci vzájemnou spolupráci zlepšit. Věřím, že tyto změny zaměstnavatelé ocení, výstupy analýzy budou moci využít i oni. V minulých letech jsme měli více než dvoutřetinovou návratnost dotazníků, což dokládá, že si jejich užitečnost zástupci firem uvědomují,“ zdůrazňuje generální ředitel Úřadu práce ČR **Daniel Křištof**. Upozorňuje přitom, že dotazník byl obohacen o otázky na dovednosti, které zaměstnavatelům u jejich zaměstnanců chybí, včetně toho, co s tím dělají a jaké dovednosti od zaměstnanců zaměstnavatelé očekávají do budoucna. „Součástí dotazníku je i sondáž mezi zaměstnavateli na spolupráci s Úřadem práce ČR - jak s námi spolupracují a co od nás očekávají. Tohle jsou pro nás nesmírně cenné informace, které využijeme v dalším zlepšování služeb a spolupráci se zaměstnavateli,“ zdůrazňuje Daniel Křištof.

Dotazníkové roční šetření se na začátku každého kalendářního roku realizuje tradičně a oproti minulosti má modernější podobu. Namísto dosavadního sběru dat pomocí excelu zasílaného emailem **je poprvé využito webové rozhraní s vlastní webovou stránkou**. Toto řešení omezuje chybovost, urychluje vyplnění i následné zpracování a vyhodnocení získaných dat. Samotné vyhodnocení již probíhá na úrovni databáze a pro závěrečnou vizualizaci budou použity pokročilé BI nástroje.

Dotazník je rozdělen do pěti logických celků, kde v prvních částech jdou data na úroveň okresu a v dalších jsou souhrnné informace za celou organizaci.



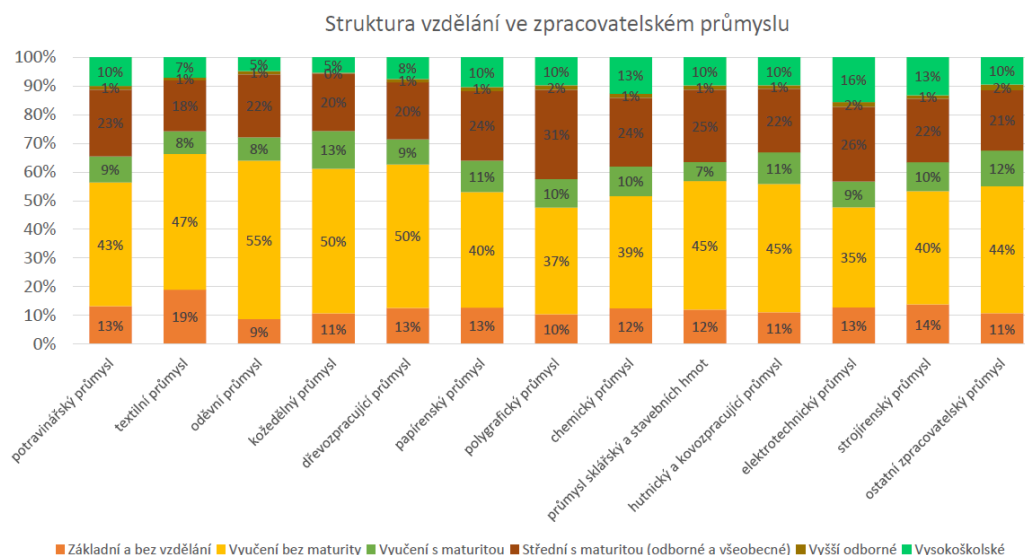
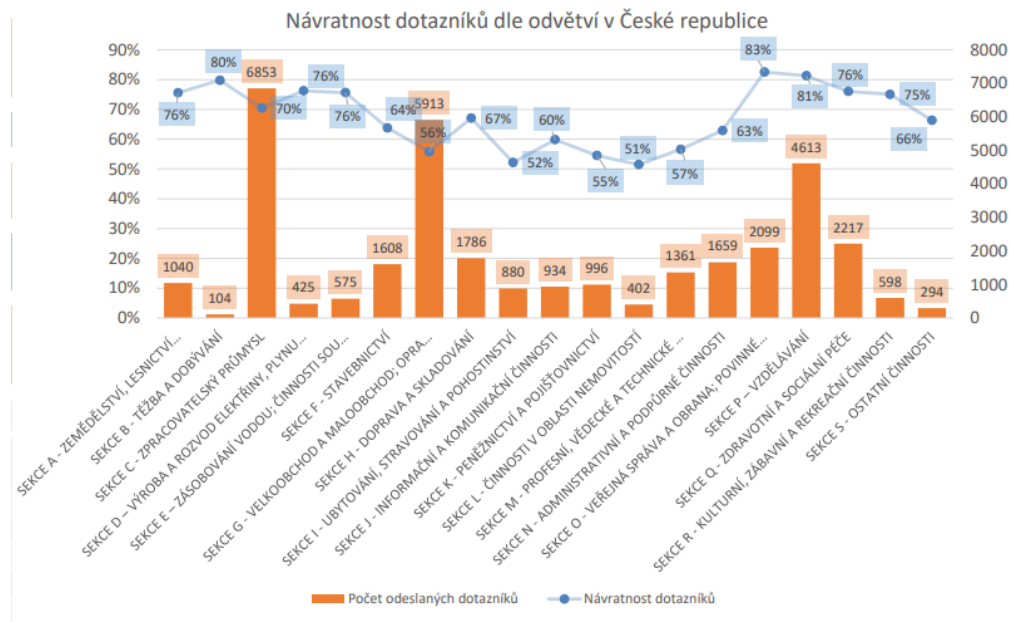
Na začátku dotazníkového šetření se po zadání IČO společnosti automaticky načtou základní údaje z veřejných rejstříků a následně se doplní další informace o organizaci. Poté následuje část zaměřená na detailní údaje o zaměstnancích dané organizace v konkrétním okrese. Tato sekce navazuje na dotazníkové šetření z minulých let a umožňuje sledovat vývoj v čase. Zároveň se zjišťují zkušenosti s Úřadem práce ČR a míra využívání spolupráce. Ve třetí části jsou otázky zaměřeny na celou společnost, kde se sleduje



vnímání situace na trhu práce a způsoby, jak na ni organizace reaguje.

Výsledky posledních dotazníkových šetření [naleznete zde](#).

Ukázka výstupů z minulých let:



Takto získaná data pomáhají v analyzování budoucích potřeb zaměstnavatelů s ohledem na demografické změny a umožňují rovněž včas identifikovat nové příležitosti i vznikající rizika na trhu práce v rámci jednotlivých odvětví ekonomiky. Predikce zaměřené na vzdělanost zaměstnanců zase pomáhají ve vzdělávacích a rozvojových strategiích v jednotlivých regionech, včetně zkvalitňování poradenských služeb kariérových poradců Úřadu práce ČR

nebo projektu DIGI pro firmy, díky kterému mohou firmy podpořit vzdělávání svých zaměstnanců, a tedy i svou konkurenceschopnost.

Zaměstnavatelé by měli aktuální dotazník vyplnit do půlky března. Výstupy z dotazníkového šetření budou k dispozici na konci srpna.

Webové rozhraní aktuálního dotazníku naleznete [zde](#).

Pravidelné získávání informací od zaměstnavatelů je pro činnost Úřadu práce ČR naprosto nezbytné. Jednotlivé okresní úřady práce tak prováděly šetření, ze kterých se vyvinulo stávající dotazníkové šetření, po celou dobu své existence, přičemž se zaměřovaly zejména na nejvýznamnější zaměstnavatele ve svém regionu. K dalšímu rozvoji šetření a přerodu do současného rozsahu pak došlo v souvislosti se vznikem Úřadu práce ČR jako jednoho subjektu s celostátní působností a zejména pak ve vazbě na projekt KOMPAS, jehož cílem bylo vytvoření udržitelného systému predikcí a monitoringu trhu práce, který propojuje národní a regionální úroveň. Poprvé ve stávajícím rozsahu, který se snaží prioritně pokrýt všechny subjekty zaměstnávající alespoň 25 zaměstnanců a vybrané subjekty menší, se tak dotazníkové šetření realizovalo v roce 2018.

Kontakt pro média:

Tiskové oddělení Úřadu práce ČR

M: 00 420 608 194 194

E: tiskove@uradprace.cz